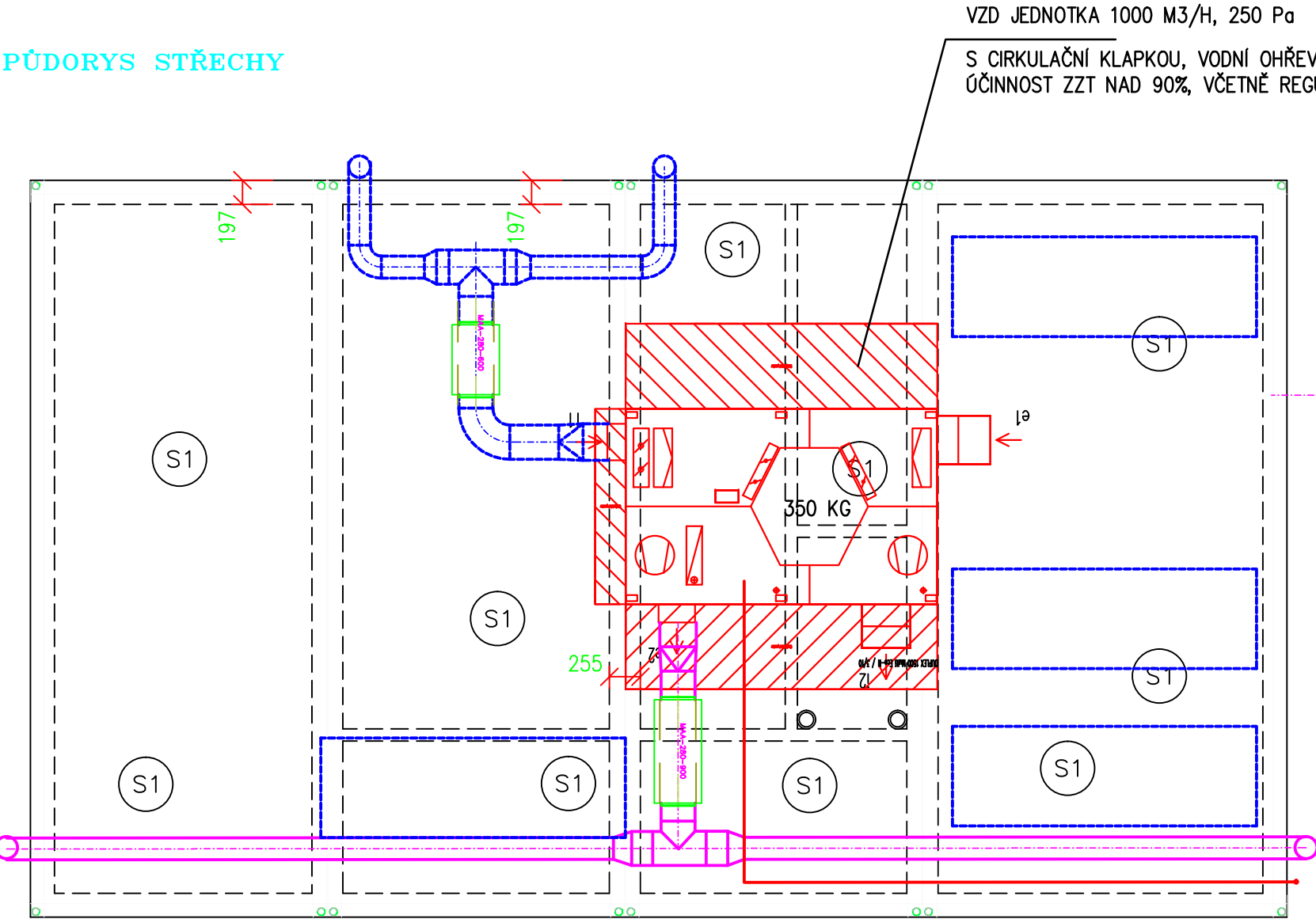


PŮDORYS STŘECHY



VZD JEDNOTKA 1000 M3/H, 250 Pa

S CÍRKULAČNÍ KLAPKOU, VODNÍ OHŘEV / GLYCOL 30%/
ÚČINNOST ZZT NAD 90%, VČETNĚ REGULACE VODNÍ OHŘÍVACE A VZD JEDNOTKY



SOLÁRNÍ PANEL 550 W



TEXTILNÍ VÝÚSTKA PRŮMĚR 180, DÉLKA 4,0 M



TALÍŘOVÝ VENTIL ODVODNÍ



ROZVOD UT-NAPOJENÍ VZD JEDNOTKY A AKUMULAČNÍHO OHŘÍVACE TV
GLYKOLOVÝ SMĚS 30%, AKUMULACE 80 L.



TLAKOVÁ EXPANZE PRO GLYKOLOVÉ SMĚSY
25 L/150/50

VEŠKERÉ ROZVODY VEDENÉ VE VENKOVNÍM PROSTŘEDÍ BUDOU TEPELNĚ IZOLOVÁNY MINERÁLNÍ VATOU
TL 60 MM S POVRCHOVOU ÚPRAVOU POZINKOVANÝ PLECH S VODOTĚSNÝMI SPOJÍ.

±0.000=1.NADZEMNÍ PODLAŽÍ



D.1.4.3 VZDUCHOTECHNIKA, VYTÁPĚNÍ

Paré číslo:

Ved. projektant	Zod. projektant	Vypracoval	Kreslil	Kontroloval	<div>PROFatJIHLAVA spol. s r.o.</div> <div>Jana Masaryka 16 586 01 JIHLAVA tel./fax. : 567 309 241 telefon : 567 303 306 e-mail : profat@profat.ji.cz</div>	
ING. JÁNSKÝ	JANSKY		JANSKY	ING. JÁNSKÝ		
Investor :	KSÚSV JIHLAVA, příspěvková organizace, KOSOVSKÁ 1122/16, 586 01 JIHLAVA				Formát :	2 x A4
Akce : ÚPRAVA AREÁLU - STŘEDISKO RUDÍKOV PROJEKT PRO STAVEBNÍ POVOLENÍ					Datum :	06.2024
					Stupeň :	DSP
					Zakázkové číslo :	44-24-DSP
Název výkresu : PŮDORYS STŘECHY					Měřítko : 1:50	Číslo výkresu : D.1.4.3-11